



Pankreas

— HORMONSKA MEŠAVINA —



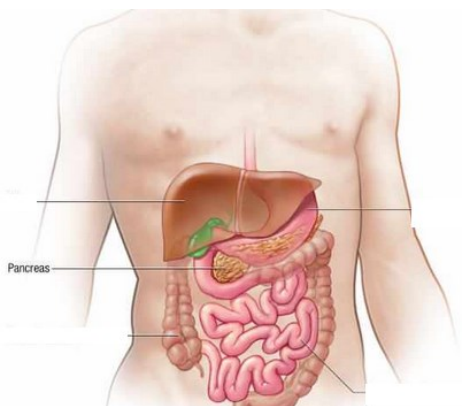
PREDNOSTI: Podržava optimalno varenje i ravnotežu šećera u krvi, te pomaže u podršci noćnog buđenja povezanog sa šećerom u krvi.

INDIKACIJE: Smešten duboko u stomaku, između želuca i kičme, pankreas obavlja važne probavne i hormonalne funkcije. Izlučuje probavne enzime koji pomažu u razgradnji i probavi proteina, masti i ugljenih hidrata u tankom crevu, kao i hormone - insulin i glukagon koji zajedno regulišu odgovarajući nivo šećera (glukoze) u krvi koja predstavlja energiju za naše telo.

Zbog široke potrošnje rafiniranih ugljenih hidrata i nedostatka enzima bogate sirove hrane, preopterećenje pankreasa je sve veće. Stres i konzumacija viška šećera ili ugljeno hidrata mogu prisiliti pankreas da prestano oslobađa insulin, što dovodi do:

- Umora ili padova energije tokom dana,
- Gojaznosti,
- Žudnje za šećerom i kofeinom,
- Probavne smetnje zbog niskog probavnog enzima,
- Neravnoteža hormona,
- Mentalne blokade.

Nanošenje



PREPORUKA: Mešavinu možete nakapati na nakit-difuzer (lančić ili narukvica) i udisati tokom dana.

SASTAV: e.u. korijander, e.u. lavanda prava, e.u. geranijum, e.u. nana japanska, e.u. kardamon, frakcija kokosovog ulja.

DIZAJNIRAN ZA LOKALNU I AROMATIČNU UPOTREBU:

- Lokalna upotreba - nanesite 2-3 kapi na pankreas (leva strana tela, dve trećine od pupka prema rebrima). Ukoliko želite uspostaviti ravnotežu šećera u krvi ili poboljšati varenje, nanesite mešavinu svaki put pre obroka. Kako biste pomogli noćnom buđenju povezanom sa šećerom u krvi, stavite nekoliko kapi na vatru postavljenu ispod jastuka.
- Aromatična upotreba - držite bočicu pod nosom i izvedite 3-4 udisaja-izdisaja, prvo na levu nozdrvu, a zatim desnu nozdrvu.



KONSULTACIJE:

tel. +381 69 3701996

mail: infoaromatea@gmail.com

sa kliničkim aromaterapeutom Lejla Ljubenković