



Srce

— HORMONSKA MEŠAVINA —

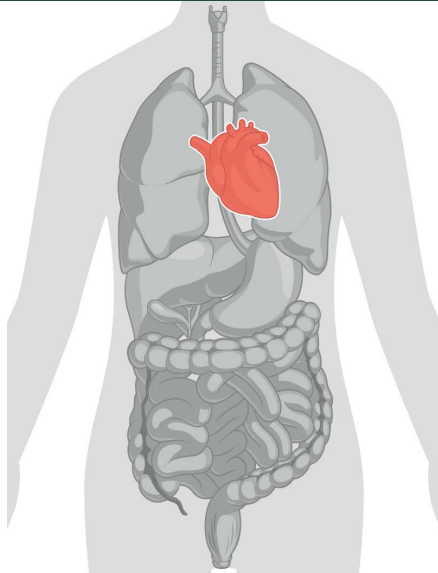


Mešavina Srce podržava, integriše i resetuje sve telesne sisteme, uključujući mentalnu jasnoću, fizičko zdravlje i emocionalnu ravnotežu. Podržava osećaje otvorenosti, ekspanzivnosti, prijemčivosti ublažavajući usamljenost i tugu.

Srce integriše i uravnotežuje fizičko, emocionalno i mentalno telo, pružajući krv svakoj ćeliji i svakom organu. Takođe služi kao kompleksni centar za obradu informacija, koji utiče na rad mozga, nervnog sistema, hormonskog sistema i drugih glavnih telesnih organa.

Kada bilo koji deo tela ne funkcioniše na optimalnom nivou, srce mora raditi više. Na primer, kada je telo u stresnom stanju, treba mu više kiseonika što povećava brzinu otkucaja srca. Srce je dugme za resetovanje našeg tela, ali stanje stalnog stresa može umoriti srce i ugroziti našu sposobnost resetovanja, što dovodi do upale, infekcija, toksičnosti i srčanih bolesti. Vraćajući srce u ravnotežu, podržavamo kardiovaskularni i krvni sistem, obnavljamo strukturu srca i pomažemo resetovati homeostatski mehanizam za celo telo.

Nanošenje



PREPORUKA: Mešavinu možete nakapati na nakit-difuzer (lančić ili narukvica) i udisati tokom dana.

SASTAV: e.u. smreka, e.u. žalfija, e.u. bosiljak, e.u. lavanda, frakcija kokosovog ulja.

DIZAJNIRAN ZA LOKALNU I AROMATIČNU UPOTREBU:

- Lokalna upotreba - preporučujemo nanošenje 2-3 kapi na srce (leva strana grudi).
- Aromatična upotreba - držite bočicu pod nosom i izvedite 3-4 udisaja-izdisaja, prvo na levu nozdrvu, a zatim desnu nozdrvu.

Za vreme intenzivnog stresa i umora koristite više puta ukoliko je potrebno (svakih 20 -30 minuta). U vreme svakodnevnog stresa koristite 2-3 puta dnevno za smirivanje i uzdizanje srca i tela.



KONSULTACIJE:

tel. +381 69 3701996

mail: infoaromatea@gmail.com

sa kliničkim aromaterapeutom Lejla Ljubenković